

L'AGROECOLOGIE

POUR LUTTER CONTRE LA FAIM ET LES CHANGEMENTS CLIMATIQUES

Aujourd'hui, le plus grand défi pour l'agriculture demeure sa capacité à assurer une sécurité alimentaire et nutritionnelle pour tous, dans un contexte de rareté des ressources naturelles (sol, eau, biodiversité), de croissance d'une population mondiale de plus en plus urbaine, d'émergence de zoonoses, de maladies et de ravageurs de cultures. Tous ces défis sont accentués par les crises climatiques qui amplifient les menaces qui existent déjà sur les populations les plus vulnérables, en particulier dans les zones de production agricole où la sécurité alimentaire des ménages est tributaire de leurs propres productions agricoles. Pour lutter contre la faim et apporter des réponses aux changements climatiques, Action Contre la Faim promeut le développement de l'agroécologie auprès des populations les plus vulnérables de ses zones d'intervention et dans son plaidoyer auprès des Etats, pour que l'agroécologie paysanne soit soutenue par les politiques publiques.

NOS OBJECTIFS STRATEGIQUES EN AGROECOLOGIE

Assurer la relance agricole suite à des crises aigües

Accroître la résilience des petits producteurs/trices et des systèmes agricoles

Permettre l'accès à une consommation alimentaire diversifiée

Développer le plaidoyer en faveur de l'agriculture familiale et de l'agroécologie paysanne

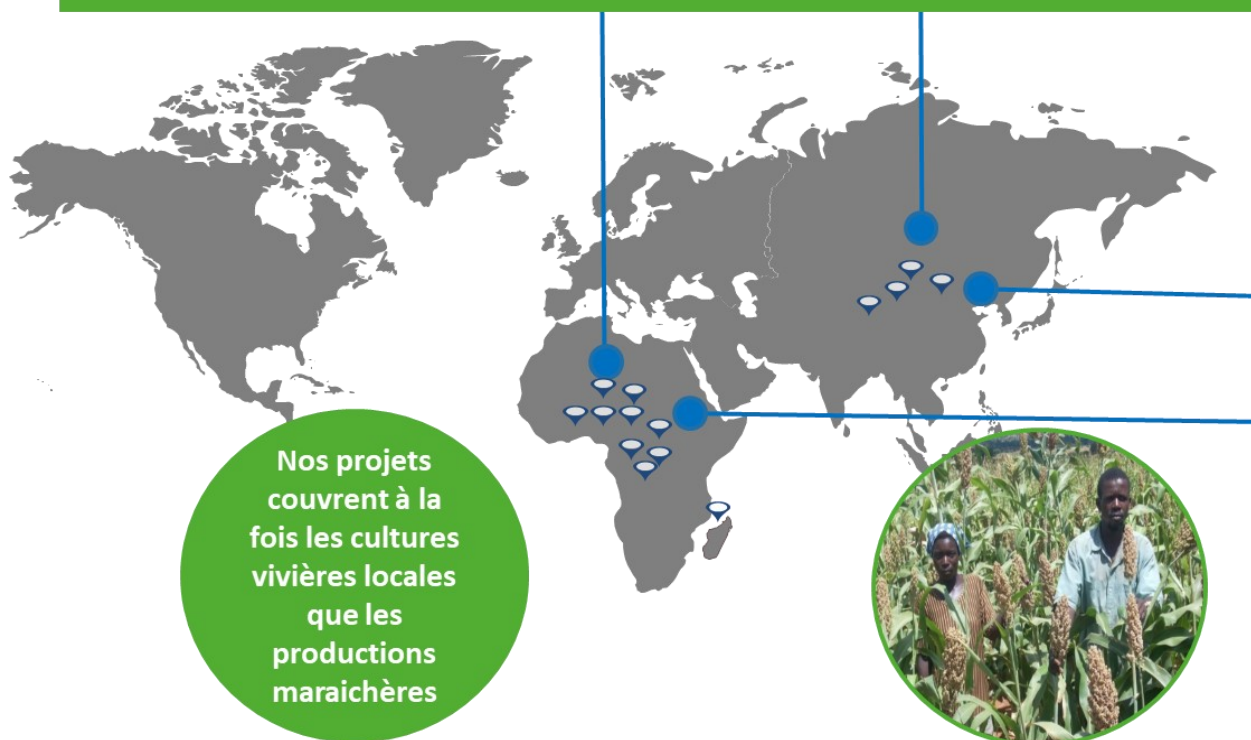
Notre objectif est de développer des systèmes de production agricole durables face aux crises alimentaires et de prévenir la sous-nutrition pendant et au-delà des interventions d'urgence.



NOS PROJETS A TRAVERS LE MONDE

En 2020

29 projets agroécologiques recensés dans 14 pays



LES PETITS PRODUCTEURS SONT AU COEUR DE NOS PROJETS



NOS PRATIQUES AGROECOLOGIQUES SUR LE TERRAIN

Associations et rotations
culturales

Gestion de la fertilité du sol
par de la fumure organique

Production de biopesticides

Gestion intégrée des
ravageurs et maladies des
cultures

Promotion des semences
non-OGM et adaptées aux
conditions locales

Diversification de la
production agricole

Intégration de l'agriculture et
de l'élevage

Paillage

Agroforesterie

Régénération naturelle
assistée

Mise en place d'infrastructures
physiques de conservation
des eaux et des sols (demi-
lunes, cordons pierreux, zai)

Formations

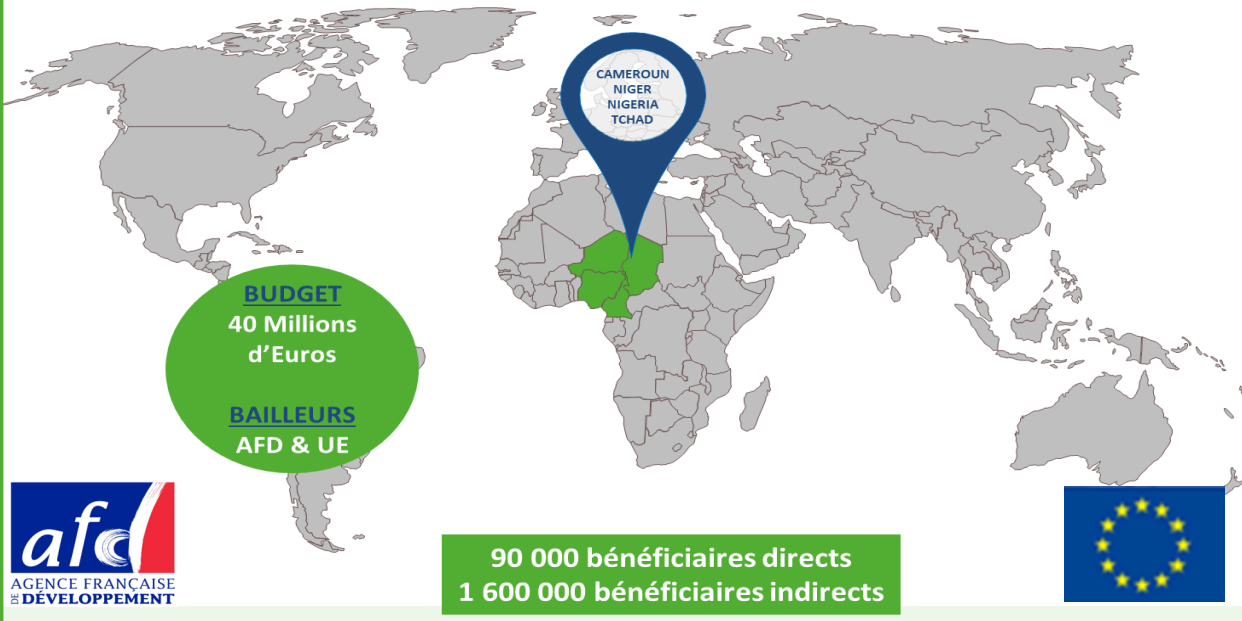
Champs écoles paysans

Mises en place d'activités
agricoles génératrices de
revenus



EXEMPLES DE NOS PROJETS SUR LE TERRAIN

RESILAC*
*REDRESSEMENT ÉCONOMIQUE ET SOCIAL
INCLUSIF DU LAC TCHAD



Le projet vise à améliorer de façon durable les systèmes de production agricoles impactés par la crise et le changement climatique par la promotion des techniques et pratiques agro-écologiques adaptées à ces contextes, mobilisant ainsi l'agroécologie dans ses trois dimensions, engendrant des effets sur le plan **économique, environnemental et social**:

EFFETS ECONOMIQUES

Promotion d'une agriculture paysanne agro-écologique source d'emploi et de revenus, incluant l'insertion socio-économique des jeunes.

EFFETS ENVIRONNEMENTAUX

Actions de reboisement et d'aménagements antiérosifs, de sensibilisation et de diffusion de pratiques et des systèmes agro-écologiques à même de réduire les processus de dégradation des ressources naturelles, de lutter contre la désertification et d'améliorer la résilience vis-à-vis du changement climatique.

EFFETS SOCIAUX

Le dialogue et la concertation inter acteurs et inter usagers au cœur du projet vont améliorer la confiance et permettre un accès plus partagé et moins conflictuel aux ressources agropastorales .



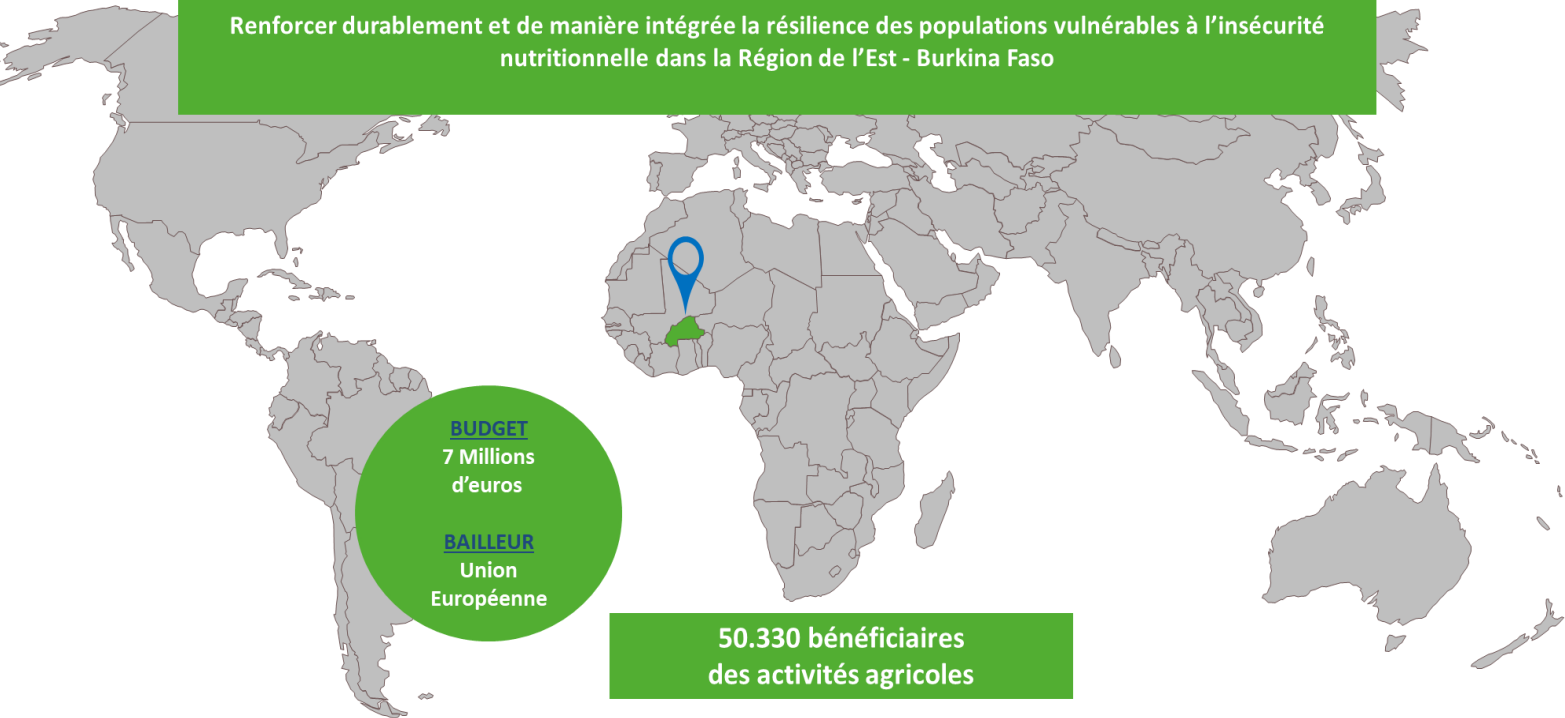
Afin d'assurer la durabilité des actions dans les zones du projet, le personnel terrain et les cadres des services techniques des états concernés sont formés aux pratiques agro-écologiques.

Des actions de plaidoyer sont aussi développées pour que les programmes agricoles et les plans de développement locaux promeuvent une agriculture agro-écologique adaptée à chaque contexte.

BURKINA-FASO

RESIANE

Renforcer durablement et de manière intégrée la résilience des populations vulnérables à l'insécurité nutritionnelle dans la Région de l'Est - Burkina Faso



Le projet RESIANE est mis en œuvre en partenariat avec HELVETAS, GRET et TIN TUA et avec le soutien financier de l'Union Européenne. Les activités agricoles ont été implémentées en promouvant les pratiques agro écologiques sur toute la chaîne de production (préparation du sol, semis et entretien des cultures, récolte et gestion post-récolte). L'accent a été mis sur :

- ◆ La production d'engrais organiques à travers le compostage
- ◆ La production des produits phytosanitaires naturels
- ◆ Une meilleure gestion de l'eau agricole dans la production maraîchère
- ◆ Récupération et aménagement des terres agricoles

ACTIVITÉS DU PROJET

Aménagement des bas-fonds rizicoles

Jardins de la santé, jardins de case

Récupération des terres agricoles dégradées (techniques de CES/DRS)

Recapitalisation du cheptel

Autonomisation des femmes

Appui-conseil en agroécologie

Activités génératrices de revenus

Structuration des filières



Production de riz dans un bas-fond aménagé



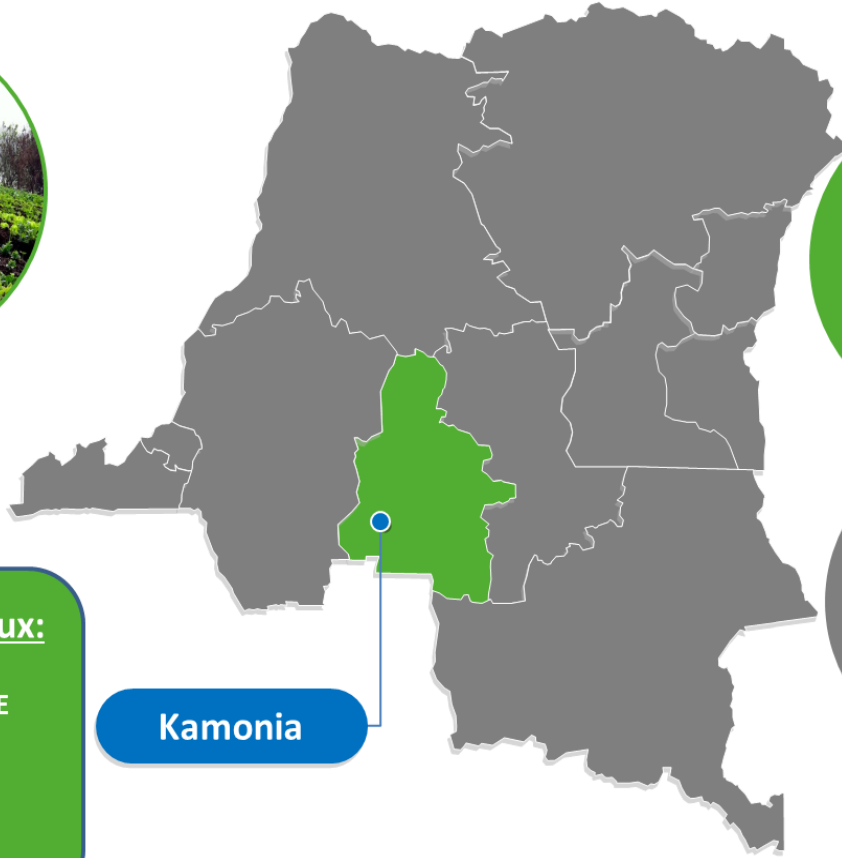
Dotation des ménages en petits ruminants (ovins, caprins) et en volailles



Production maraîchère dans les jardins de santé et les jardins de case

RDC

Amélioration durable de la sécurité alimentaire et nutritionnelle et des stratégies de résilience des ménages vulnérables de la zone de santé de Kalonda Ouest, dans le territoire de Kamonia



413 718
BENEFICIAIRES

BUDGET
3 765 000
Euros



Partenaires locaux:

ACTION PAYSANNE
IPAPEL
SENASEM
DPS
PRONANUT

Kamonia

PARTENAIRES ET ACTIVITES DU PROJET

Ce projet, financé par l'Union Européenne est mis en œuvre en partenariat avec des acteurs locaux: **ACTION PAYSANNE, IPAPEL, SENASEM, DPS, PRONANUT.**

Les activités agro-écologiques promues dans ce projet sont :

- ◆ La production de biopesticides, les associations culturales, pratiques agro-écologiques mises à l'échelle à travers les champs écoles paysans (CEP).
- ◆ Le projet inclut également la recapitalisation du bétail, la mise en place de pharmacies vétérinaires ainsi que la formation et l'accompagnement de groupements multiplicateurs de semences améliorées.
- ◆ Sur le volet social des actions d'autonomisation des femmes sont initiées. Ainsi des Associations Villageoises d'Épargne et de Crédit (AVEC) ciblant les femmes sont adossées aux CEP afin de donner un cadre pour le financement et le lancement des activités issues des CEP ou d'autres activités génératrices de revenus non agricoles ou connexes au secteur agricole et ce afin de diversifier les sources de revenus des ménages.

BANGLADESH

Renforcer la résilience des populations des districts de Satkhira et de Jessore face à l'insécurité alimentaire et au changement climatique



BÉNÉFICIAIRES

2 404 ménages des districts de Satkhira et de Jessore

La montée des eaux et l'engorgement des sols agricoles est une conséquence visible du changement climatique sur la côte Sud-Ouest du Bangladesh, en particulier dans les districts de Satkhira et Jessore, où de vastes zones agricoles sont inondées chaque année, affectant ainsi les moyens d'existence des petits producteurs et des agriculteurs les plus vulnérables. De même, ces récurrentes inondations occasionnent des déplacements forcés de populations, les obligeant à quitter leur lieu de vie et leurs moyens d'existence, aggravant ainsi les menaces qui existent déjà sur leur sécurité alimentaire et nutritionnelle. Ce projet a été initié pour assurer durablement la sécurité alimentaire et nutritionnelle de ces communautés et les aider à renforcer leur résilience face aux changements climatiques.

ACTIVITES DU PROJET

Diversification
de la
production
agricole

Intégration de
l'agriculture et
de l'élevage

Aménagement
des zones
inondables par
des systèmes
de drainage

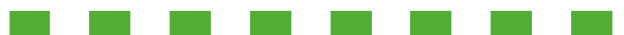
Gestion de
l'eau et de la
fertilité des
sols

Renforcement
de capacités
des acteurs
locaux



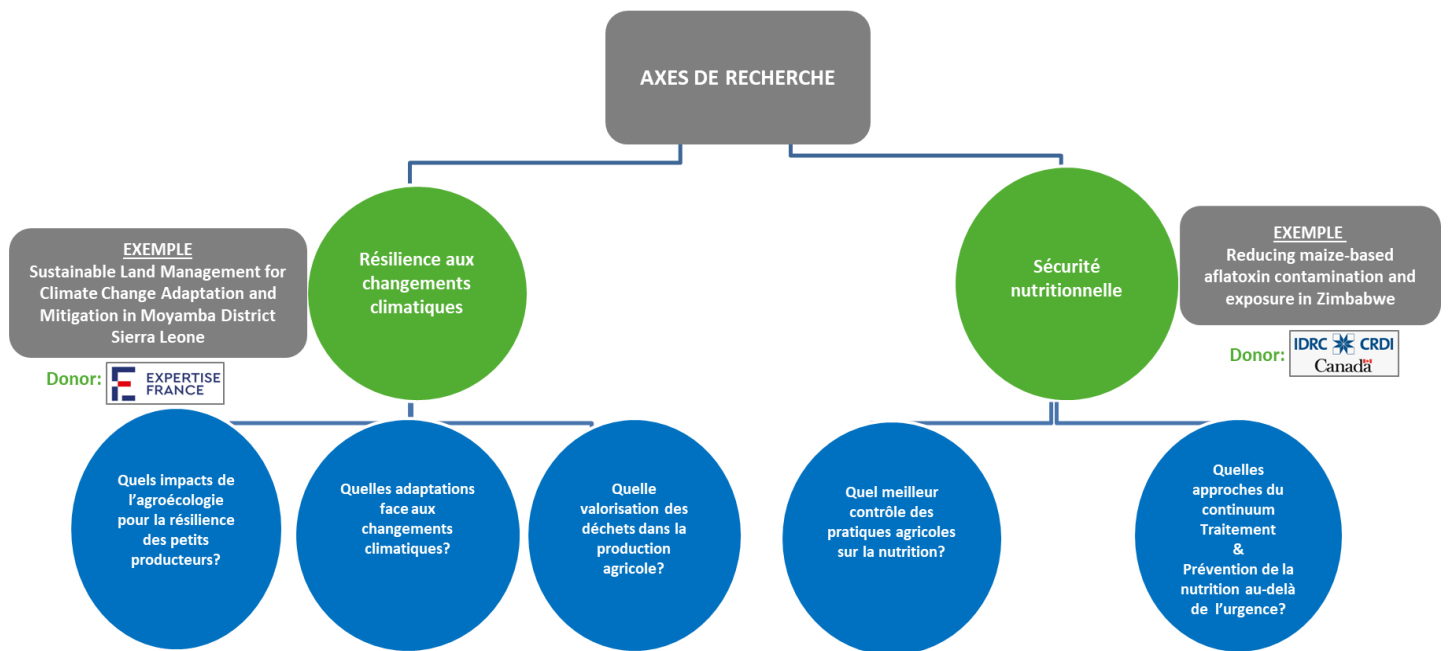
Photo © ACF Bangladesh

Ce projet a également un volet de recherche opérationnelle qui été mis en œuvre en partenariat avec l'Université de Khulna au Bangladesh



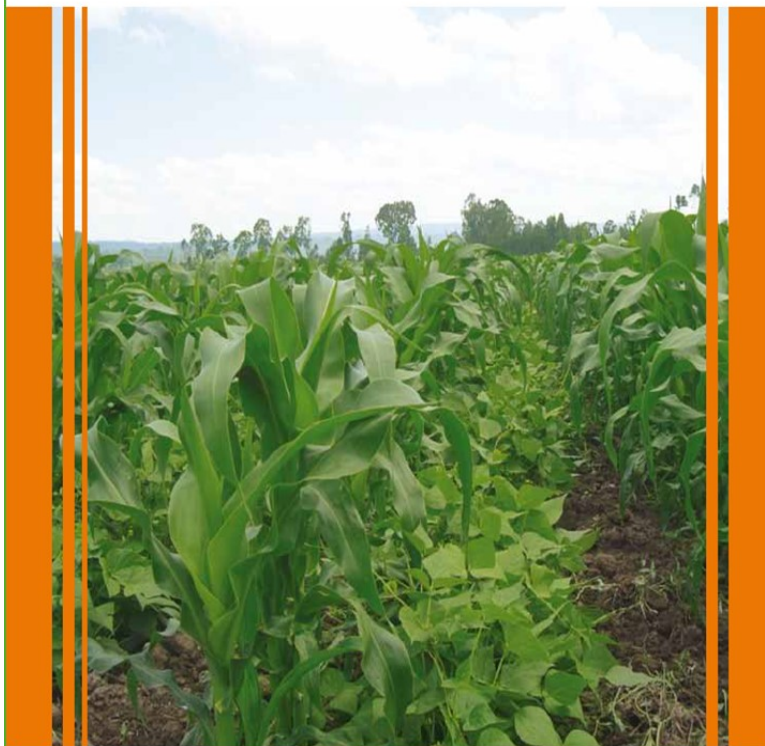
NOTRE RECHERCHE OPERATIONNELLE EN SECURITE ALIMENTAIRE

La stratégie agricole d'ACF est mise en oeuvre en lien avec la recherche opérationnelle sur un ensemble de thématiques portant sur l'agroécologie, le changement climatique, l'agriculture sensible à la nutrition et avec la participation des producteurs. Cette recherche opérationnelle se fait à travers des partenariats avec des acteurs de la recherche agricole pour le développement et des services de vulgarisation agricole des pays ou zones d'intervention d'ACF. Un accent particulier est mis sur la promotion de l'innovation locale à travers les champs écoles paysannes et l'implication des petits producteurs dans des plateformes d'innovation agricole au niveau local, national et régional.



RESSOURCES ET DOCUMENTS DE REFERENCE

ACF-INTERNATIONAL
DIRECTION SCIENTIFIQUE ET TECHNIQUE
STRATÉGIE DES INTERVENTIONS AGRICOLES D'ACF



JANVIER 2017

AGRO-ÉCOLOGIE

LA NÉCESSAIRE TRANSITION VERS
UNE SÉCURITÉ NUTRITIONNELLE POUR TOUS

PAPIER DE POSITIONNEMENT



MODULE DE FORMATION EN AGROÉCOLOGIE

Formations en présentiel
Webinaires
Fiches techniques
Outil MEAL

Contact

Bader Mahaman Dioula, Référent agriculture durable

E-mail: bmahaman@actioncontrelafaim.org



AVRIL 2021